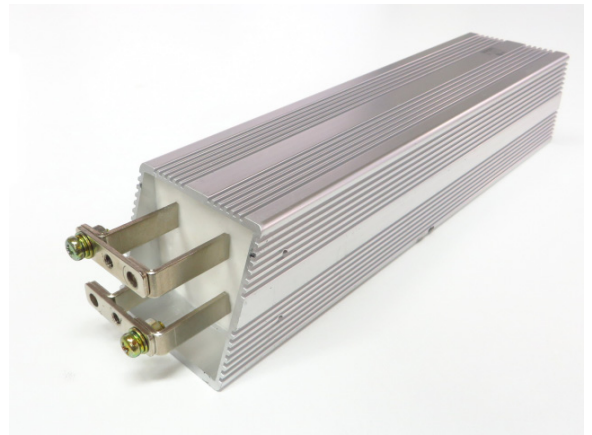


600, 800, 1000, 1200W
 メタルクラッド高電力巻線抵抗器
 IRV600, IRV800, IRV1000, IRV1200
 ULV600, ULV800, ULV1000, ULV1200

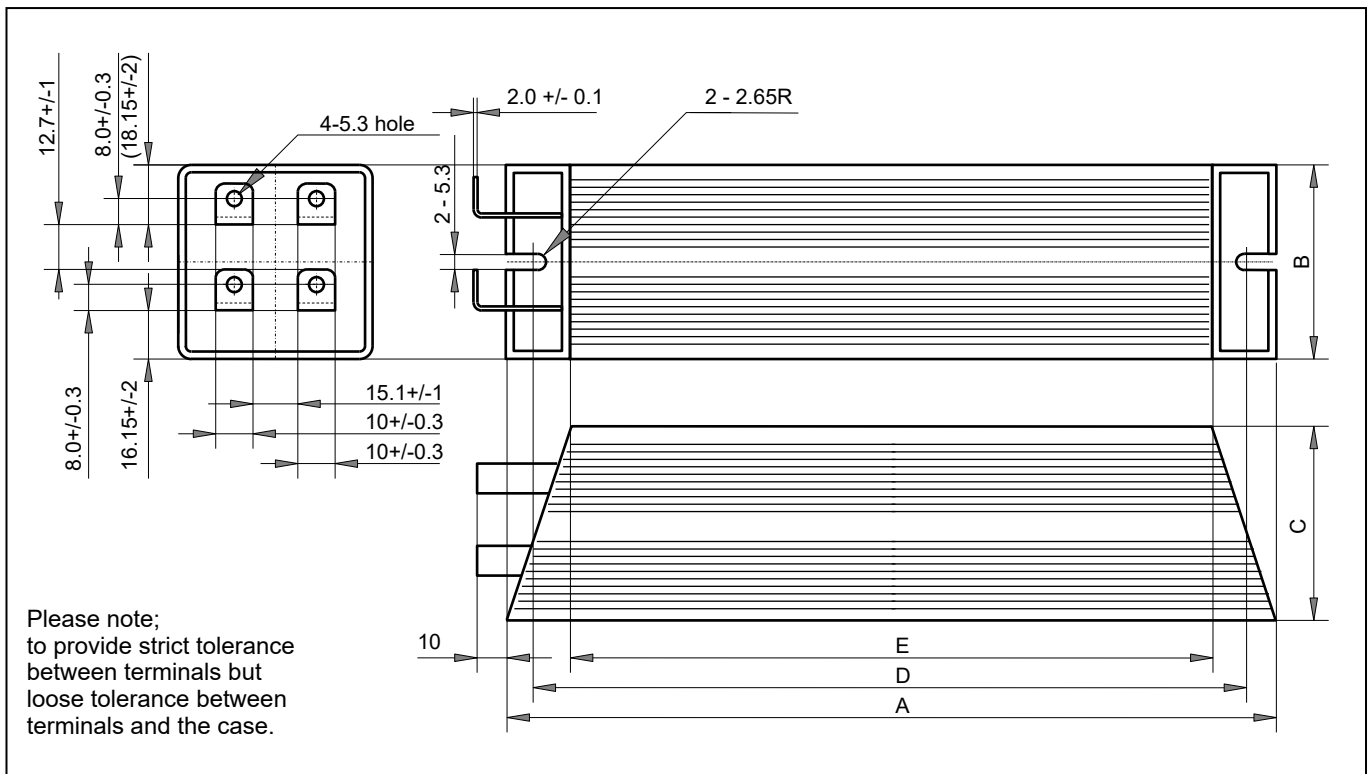


特長
 定格電力 600W から 1200W (シャーシ取付状態) の過大電流に耐えるメタルクラッド巻線抵抗器。抵抗値は 0.1Ω から、誘導巻、無誘導巻が選択可能。熱伝導性に優れたアルミケース封入、内部は耐熱性に優れた溶接構造、不燃性絶縁物、外形は矩形形状で高密度実装可能。実装スペースの節約。

用途

- ・ パワーエレクトロニクス機器の電流検出抵抗
- ・ モータ制御回路
- ・ 回生制動抵抗
- ・ 突入電流防止回路
- ・ 汎用負荷抵抗

外形寸法 Dimensions (mm)



	A	B	C	D	E	リード端子 8mm ²	リード端子 5.5mm ²
IRV600/ULV600	±2	±0.5	±0.5	±2	±2	0.1Ω~0.99Ω	≧ 1Ω
IRV800/ULV800	235	61	59	216	195		
IRV1000/ULV1000	286	61	59	266	245		
IRV1200/ULV1200	335	61	59	316	295		
	405	61	59	386	365		

600, 800, 1000, 1200W メタルクラッド高電力巻線抵抗器

IRV600, IRV800, IRV1000, IRV1200 ULV600, ULV800, ULV1000, ULV1200

品目番号 Ordering Information

定格電力	接続	誘導、無誘導	抵抗値	許容差	端子	耐圧
Type & Power	Connection	Ind./non-ind.	Resistance	Tolerance	Terminals	Voltage
IRV1200	P	N	50 OHM	J	L	1500V
IRV600/ULV	P (parallel)	--- (inductive)	Any value	±1.0% (F)	L (タブ)	3500V
IRV800/ULV	S (series)	N (non-ind.)		±5.0% (J)	FL (リード)	4500V
IRV1000/ULV				±10% (K)		5400V
IRV1200/ULV						

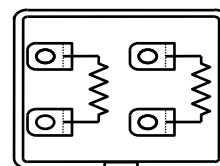
注記：標準は許容差 5 % です。

定格電力と抵抗値

形名	定格電力 (シャッシ上)	定格電力 (フリーエア)	短時間負荷	接続タイプ	巻線方式 誘導/無誘導	抵抗値範囲 (Ω)
IRV600 ULV600	600W	300W	6KW	Parallel(P)	誘導	0.1 - 9.0
					無誘導	0.1 - 5.3
				Series(S)	誘導	9.1 - 94
					無誘導	5.4 - 21.2
IRV800 ULV800	800W	400W	8KW	Parallel(P)	誘導	0.1 - 11.0
					無誘導	0.1 - 7.2
				Series(S)	誘導	11.1 - 112
					無誘導	7.2 - 28.8
IRV1000 ULV1000	1000W	400W	10KW	Parallel(P)	誘導	0.1 - 18.0
					無誘導	0.1 - 9.0
				Series(S)	誘導	18.1 - 140
					無誘導	9.1 - 36
IRV1200 ULV1200	1200W	480W	12KW	Parallel(P)	誘導	0.1 - 25
					無誘導	0.1 - 12
				Series(S)	誘導	25.1 - 160
					無誘導	12.1 - 48.0

端子接続

IRV 形抵抗器には、右の図に示すように、4 個の金属板 L 形の端子があり、1 組 2 個の端子に、一つの抵抗巻線素子が接続されています。二つの抵抗巻線を、並列もしくは直列に接続してください。IRV 形抵抗器の公称抵抗値は、並列もしくは直列に接続した状態における全体の抵抗値です。たとえば、IRV1200S は内部に抵抗素子を 2 素子内封してあります。IRV1200S (直列を示します) の公称抵抗値が 10 Ω の場合、は直列接続して使用した時に 10 Ω となります。内部の 1 個の抵抗素子の抵抗は約 5 Ω となりますが外部接続を直列にして合成抵抗が 10 Ω になります。仮に、並列接続して 2.5 Ω 近辺の値になりますが、合成抵抗は 2.5 Ω を保証しません。IRV1200S の端子接続は、必ず直列で使用してください。並列接続した場合は性能を保証できません。定格電力についても、IRV1200S は抵抗素子 2 個を内蔵させ合成して使用し、その時の全体で最大定格 1200 W となります。2 素子合成の場合の仕様を規定し、内部素子個々については仕様の保証外です。



600, 800, 1000, 1200W メタルクラッド高電力巻線抵抗器

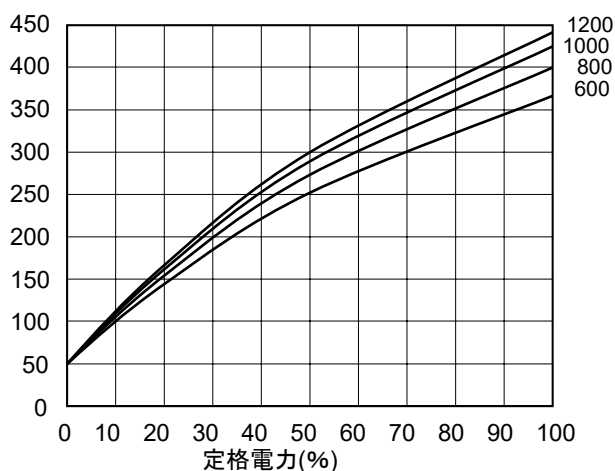
IRV600, IRV800, IRV1000, IRV1200 ULV600, ULV800, ULV1000, ULV1200

仕様性能 Specifications and Performances

形名 Model	仕様				摘要
	IRV600 ULV600	IRV800 ULV800	IRV1000 ULV1000	IRV1200 ULV1200	
重量 (g) Weight	1165	1500	1835	2304	
絶対許容差 Absolute Tolerance	±1.0% (F), ±2.0% (G), ±5.0% (J), ±10.0% (K)				標準: ±5.0% (J)
絶縁耐圧 (VAC) Withstanding Voltage	1500 VAC/3500 VAC/4500 VAC/5400 VAC				リーク電流 2mA 以下
絶縁抵抗 Insulating Resistance	20 MΩ				At 1000 Volts
使用温度範囲 Operating Temperature Range	-55° C ~ +200° C				
保存温度範囲 Storage Temperature Range	-55° C ~ +200° C				

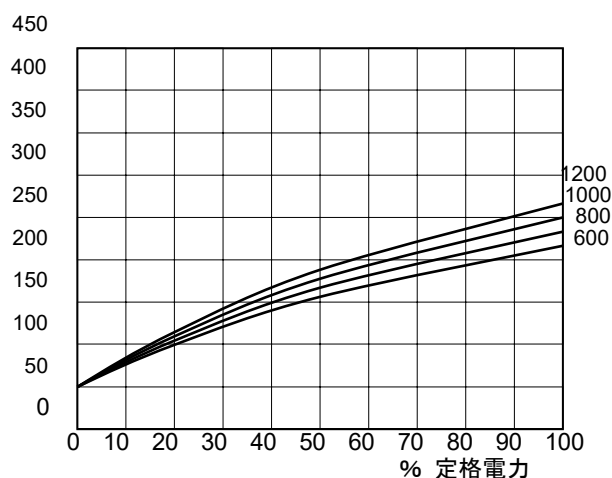
Temperature Rise

空冷時温度上昇 (°C)



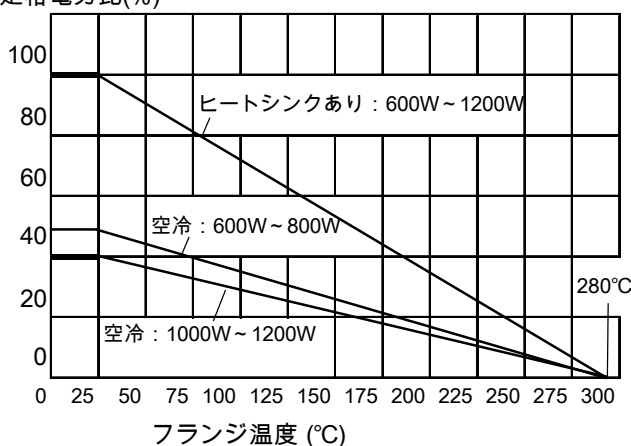
Temperature Rise

ヒートシンク使用時の温度上昇 (ヒートシンク: 600*600*5mm).



負荷軽減曲線

定格電力比(%)



注記

- (1) この製品には端子を直列にあるいは並列に接続するための金属製ショートバーは付属していません。
- (2) この製品の端子は、前々ページに示すL字型の金属端子ですが、ご指定によってより線のリード線端子を引き出すことが可能です。リード端子のより線の番手と絶縁材料は、工場に問い合わせてください。問合せ先: info@nikkonm.co.jp
- (3) 仕様上の誤りを防止するために、ご発注の際は製品規格仕様書あるいは簡単な仕様図を工場に要求してください。

20250201